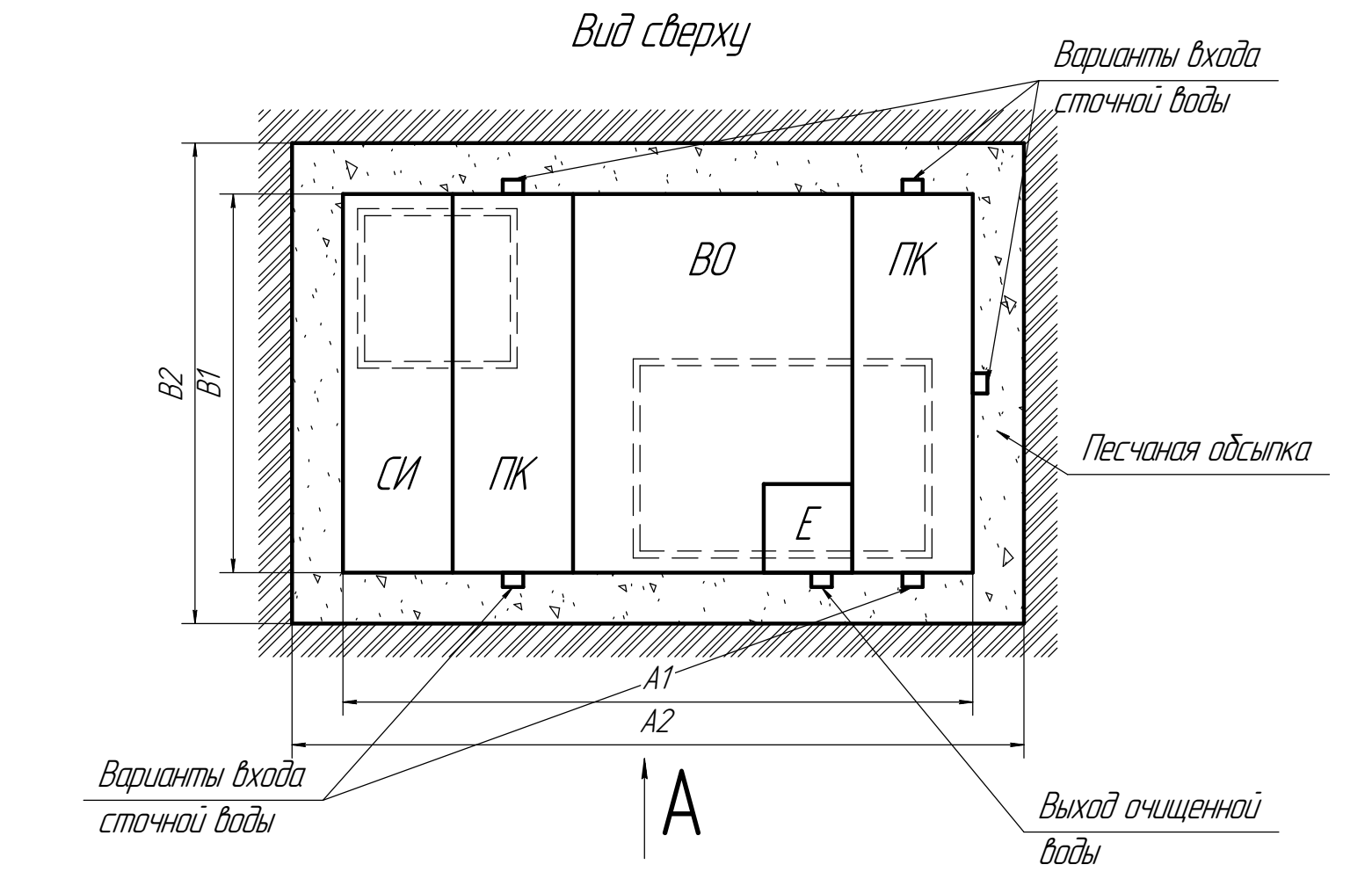
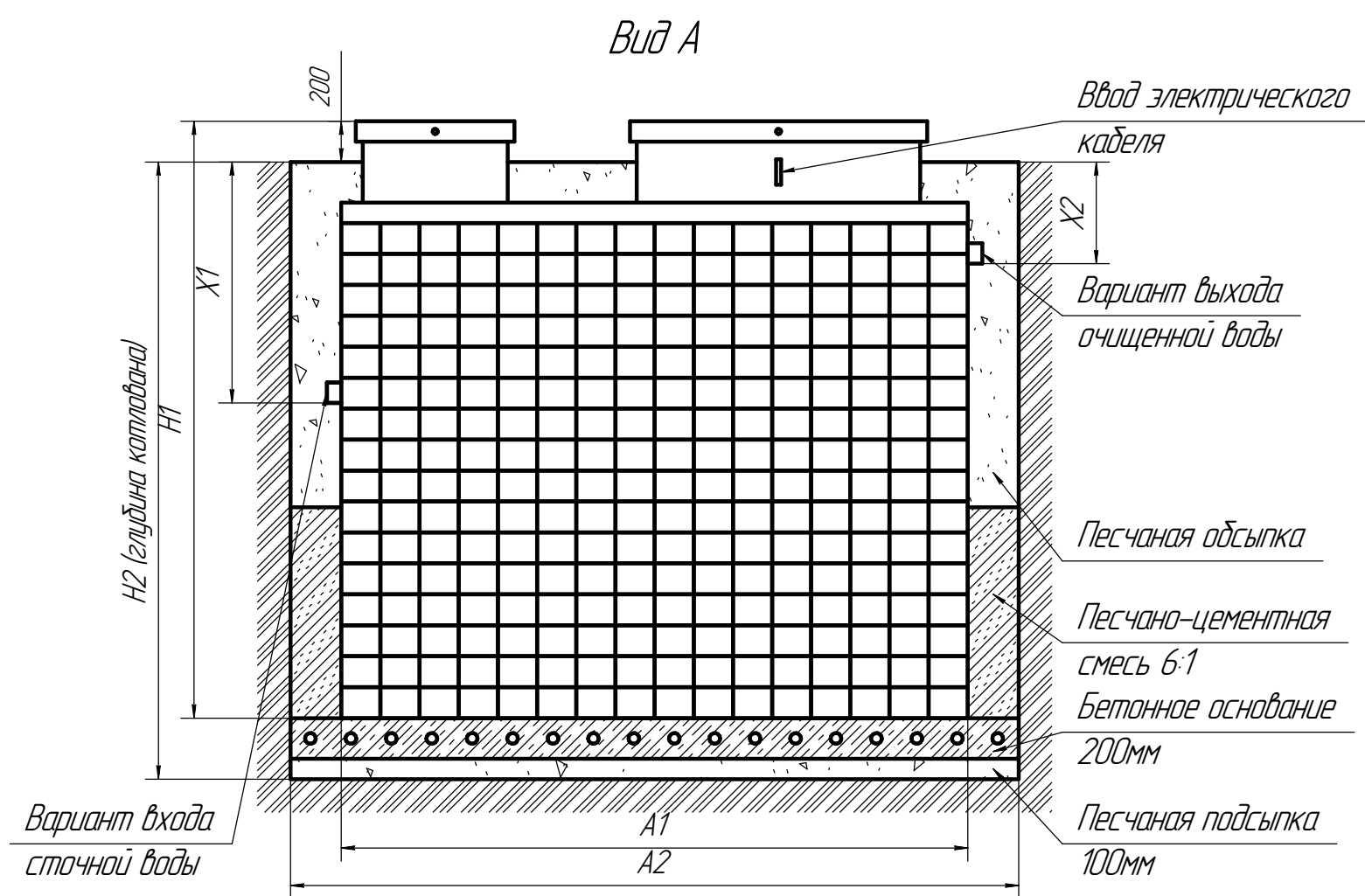


Согласовано

Взам. инв. №	
Подп. и дата	
Инв. № подл.	



Габаритные размеры и обозначения Евробион АРТ50 (лонг) принудительная

А1	3160мм	Длина	2000мм
А2	3660мм	Ширина	3160мм
В1	2000мм	Высота	3030мм
В2	2500мм	Вес, макс	990кг
Н1	3030мм	ВО – вторичный отстойник;	
Н2	2930мм	ПК – приемная камера;	
Х1	до 1200мм	СИ – стабилизатор ила;	
Х2	до 1000мм	Е – емкость чистой воды	

Вход стоков – ввод трубы монтируется при монтаже, либо, по желанию заказчика, на заводе изготовителя (в соответствии с размерами, указанными в заявке на врезку). Вход может осуществляться в любом месте в ПК. Выход очищенной воды монтируется индивидуально при монтаже. Монтажные и земляные работы проводить согласно СП 129.13330.2019 "Наружные сети и сооружения водоснабжения и канализации".

Пояснение к схеме				
	От дна установки до нижнего края трубы		От поверхности грунта до нижнего края трубы	
	min	max	min	max
Вход сточной воды	1550	1850	950	1200
Выход очищенной воды	1800	2600	200	1000

- Рекомендации к монтажу:
1. Разработку котлована производить при условии соблюдения правил техники безопасности проведения земляных работ, с соблюдением требований действующей нормативной документации;
 2. Монтаж станции производить на армированное бетонное основание и песчаную подсыпку, станцию не подвергать механическому воздействию, обратную засыпку осуществлять одновременно с заливкой станции водой для компенсации внутреннего и внешнего давления.
 3. Нижний метр засыпать песчано-цементной смесью 6:1;
 4. При определении отметки уровня земли учесть благоустройство участка

Изм.	Кол.ч.	Лист	№ док.	Подп.	Дата	Установка очистки сточных вод		
						Q=10.0м3/сут		
						Евробион АРТ50 (лонг) принудительная		
						Стадия	Лист	Листов
								1
						АО "НЭП"		