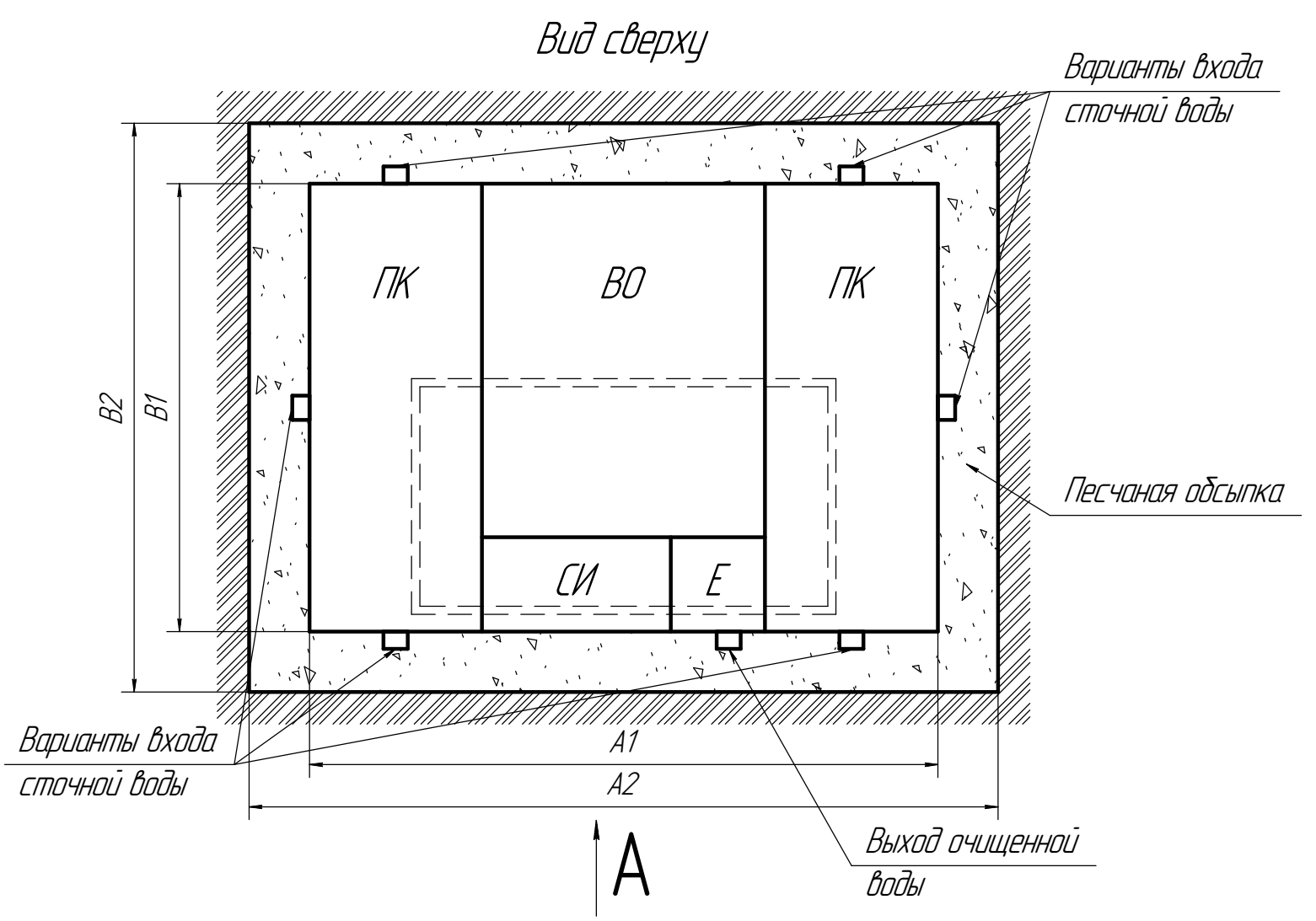
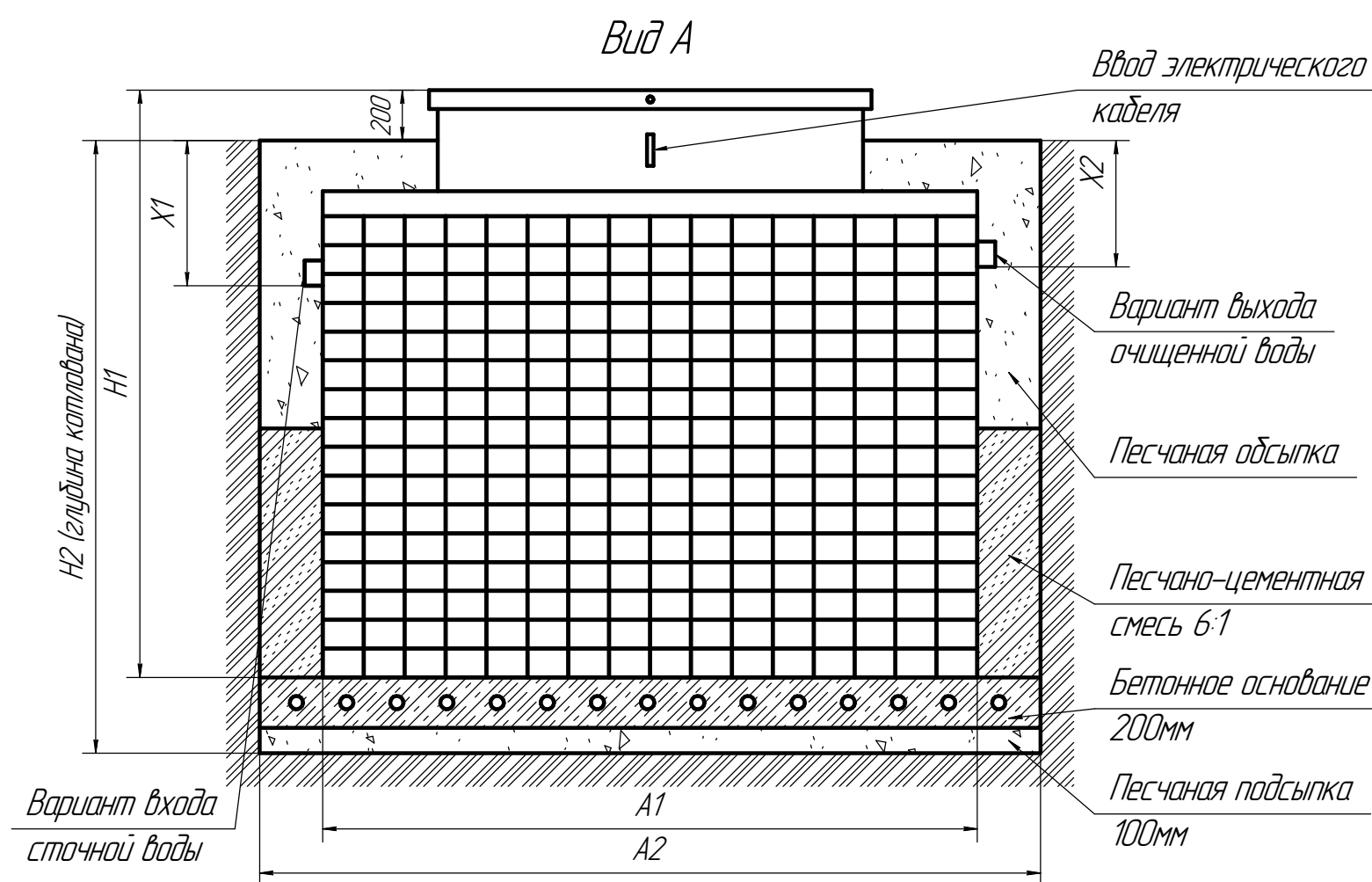


Согласовано

Взам. инв. №	
Подп. и дата	
Инв. № подл.	



Габаритные размеры и обозначения Евробион АРТ40 (миди) принудительная

A1	2660мм	Длина	2000мм
A2	3160мм	Ширина	2660мм
B1	2000мм	Высота	2530мм
B2	2500мм	Вес, макс	855кг
H1	2530мм	ВО – вторичный отстойник;	
H2	2430мм	ПК – приемная камера;	
X1	до 750мм	СИ – стабилизатор ила;	
X2	до 600мм	Е – емкость чистой воды	

Вход стоков – ввод трубы монтируется при монтаже, либо, по желанию заказчика, на заводе изготовителя (в соответствии с размерами, указанными в заявке на врезку). Вход может осуществляться в любом месте в ПК. Выход очищенной воды монтируется индивидуально при монтаже. Монтажные и земляные работы проводить согласно СП 129.13330.2019 "Наружные сети и сооружения водоснабжения и канализации".

Пояснение к схеме				
	От дна установки до нижнего края трубы		От поверхности грунта до нижнего края трубы	
	min	max	min	max
Вход сточной воды	1550	1850	450	750
Выход очищенной воды	1700	2100	200	600

- Рекомендации к монтажу:
1. Разработку котлована производить при условии соблюдения правил техники безопасности проведения земляных работ, с соблюдением требований действующей нормативной документации;
 2. Монтаж станции производить на армированное бетонное основание и песчаную подсыпку, станцию не подвергать механическому воздействию, обратную засыпку осуществлять одновременно с заливкой станции водой для компенсации внутреннего и внешнего давления.
 3. Нижний метр засыпать песчано-цементной смесью 6:1;
 4. При определении отметки уровня земли учесть благоустройство участка.

Изм.	Кол.ч.	Лист	№ док.	Подп.	Дата	Установка очистки сточных вод		
						Q=8.0м3/сут		
						Евробион АРТ40 (миди) принудительная		
						Стадия	Лист	Листов
								1
						АО "НЭП"		